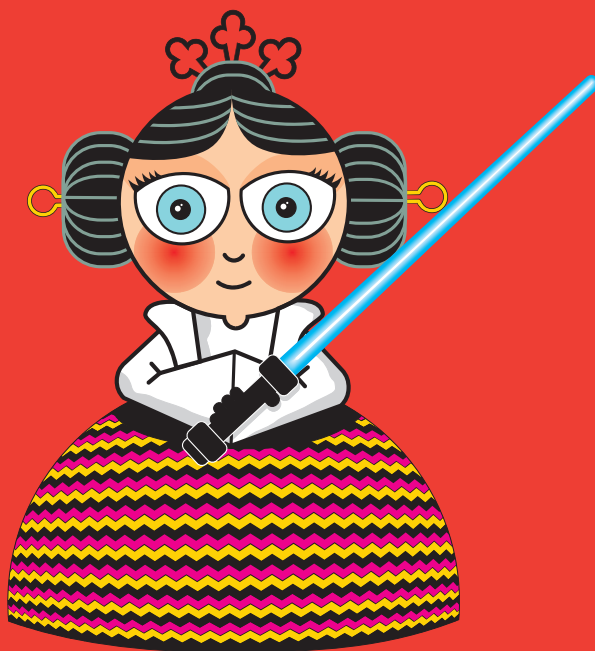


CONCURSO

Plancia in love

BUSCAMOS
A SU MEDIA
NARANJA



COORDINA



ESCUELA DE ARTE
ALBACETE



abycine
FESTIVAL INTERNACIONAL DE CINE DE ALBACETE

BASES



**BUSCAMOS
A SU MEDIA
NARANJA**

¿QUIÉN?

ABYCINE (Festival Internacional de Cine de Albacete, del 25 de octubre al 1 de noviembre) y la Escuela de Arte ALBACETE se unen en un proyecto colaborativo que conjuga las disciplinas artísticas del diseño y el cine.

¿QUIÉNES?

La participación está abierta a los alumnos de la Escuela de Arte, pudiendo presentar una o varias obras.

¿QUÉ?

El concurso está basado en LLANEIA, imagen gráfica representativa del festival. LLANEIA cumple quince años, es ya una adolescente que comienza a vivir nuevas experiencias. Nuestra protagonista se siente un poco sola, y le gustaría encontrar a su media naranja.

¿EN QUÉ CONSISTE?

Te planteamos que representes gráficamente a su pareja ideal, y cuál sería su nombre.

El personaje podrá estar situado en cualquier entorno (paisaje, ciudad, espacio interior o exterior, etc)

La técnica gráfica y artística es libre (fotografía, collage, impresión digital, etc)

Para idearla puedes pensar en su aspecto gráfico y en la relación que tiene con el cine. Te damos algunos datos que pueden ayudarte.

LLANEIA: Hija de una tal Llanos de Albacete y de un guerrero Jedi, es una chica con "power".

LUGAR DE NACIMIENTO: Albacete.

CARÁCTER: moderna, alegre, enérgica, soñadora, sofisticada, coqueta, camaleónica (adopta mil y una formas)

GUSTOS Y AFICIONES: le encanta todo lo que tiene que ver con el cine y su rollito cultural.

DESCARGA LAS BASES: <http://jovenescreativosdealbacete.blogspot.com.es> o en <http://www.abycine.com/>

¿CÓMO?

La/s obra/s presentada/s será/n bidimensional/es, han de presentarse montadas sobre un soporte rígido, tipo cartón pluma.

Las dimensiones serán las de un A3.

En la parte delantera de la obra aparecerá en el margen inferior derecho los datos: nombre de la pareja de Llaneia,

nombre del autor, estudios que cursa. Acompañamos ejemplo de disposición de datos así como la tipografía aconsejada a utilizar.

Tipografía: calibri, **cuerpo:** 11 puntos, **color del texto:** negro.

Con la obra debes adjuntar en un sobre un cd con el archivo digital de la misma (una fotografía con buena resolución).

Se incluirá en el cd los datos del participante (nombre, estudios y teléfono de contacto).

PREMIOS

Serán personales e intransferibles, pudiendo quedar exentos tras el fallo del jurado.

1er. premio: Asistencia a todos los eventos del festival (apertura, clausura del festival, conciertos).

Vale regalo para dos personas consistente en una comida o cena en alguno de los restaurantes patrocinadores del festival.

Dos accésits: Asistencia a todos los eventos del festival (apertura, clausura del festival, conciertos)

REPRODUCCIÓN

Al participar se acepta la cesión de los derechos de exhibición y reproducción de las obras, tanto a la Escuela de Arte ALBACETE como a ABYCINE.

¿DÓNDE?

La/s obra/s que se presente/n, será/n entregada/s de lunes a viernes en horario de 9:00 h a 14:00 h en la escuela.

Recepción del material: puedes entregarlo al profesor que te haya guiado en el proyecto o a Carmina García.

¿CUANDO?

La fecha límite de entrega es el viernes 18 de octubre, de 9:00h a 12:00 h.

EXPOSICIÓN

Con las obras seleccionadas se realizará una exposición durante las fechas que se celebra ABYCINE.

La organización no se hace responsable de extravíos o daños que pudieran sufrir las piezas por cualquier causa.

Las obras deberán protegerse suficientemente en embalaje reutilizable.

JURADO

Estará compuesto por representantes de:

ABYCINE

Dirección de arte de ABYCINE.

Departamento de Diseño Gráfico Escuela Arte Albacete.

Excmo. Ayuntamiento de Albacete, ámbito cultural.

DEVOLUCIÓN

Las obras entregadas deberán retirarse durante los 15 días posteriores a la clausura de la exposición.

La organización no se hará responsable de las obras no retiradas en el plazo establecido y podrá disponer de ellas libremente.

En caso de una posible itinerancia de la muestra se avisará a los participantes del aplazamiento de la recogida de las piezas.

Ni la ESCUELA DE ARTE, ni ABYCINE se hacen responsables de posibles deterioros en las obras,

si bien las manipularán con el mayor respeto. Participar en este concurso supone aceptar estas bases.



**BUSCAMOS
A SU MEDIA
NARANJA**

EJEMPLO DE DISPOSICIÓN DE DATOS DEL PARTICIPANTE PARA LA OBRA

A3
MEDIA NARANJA DE LLANEIA

Nombre Apellido Apellido
Media naranja:XXXXXXXXXX
Estudios: XXXXXXXXXXXXXXXX

NORMAS DE ESTILO PARA INCLUIR TUS DATOS EN LA PIEZA

Tipografía: calibri.

Cuerpo: 11puntos.

Color del texto: negro.